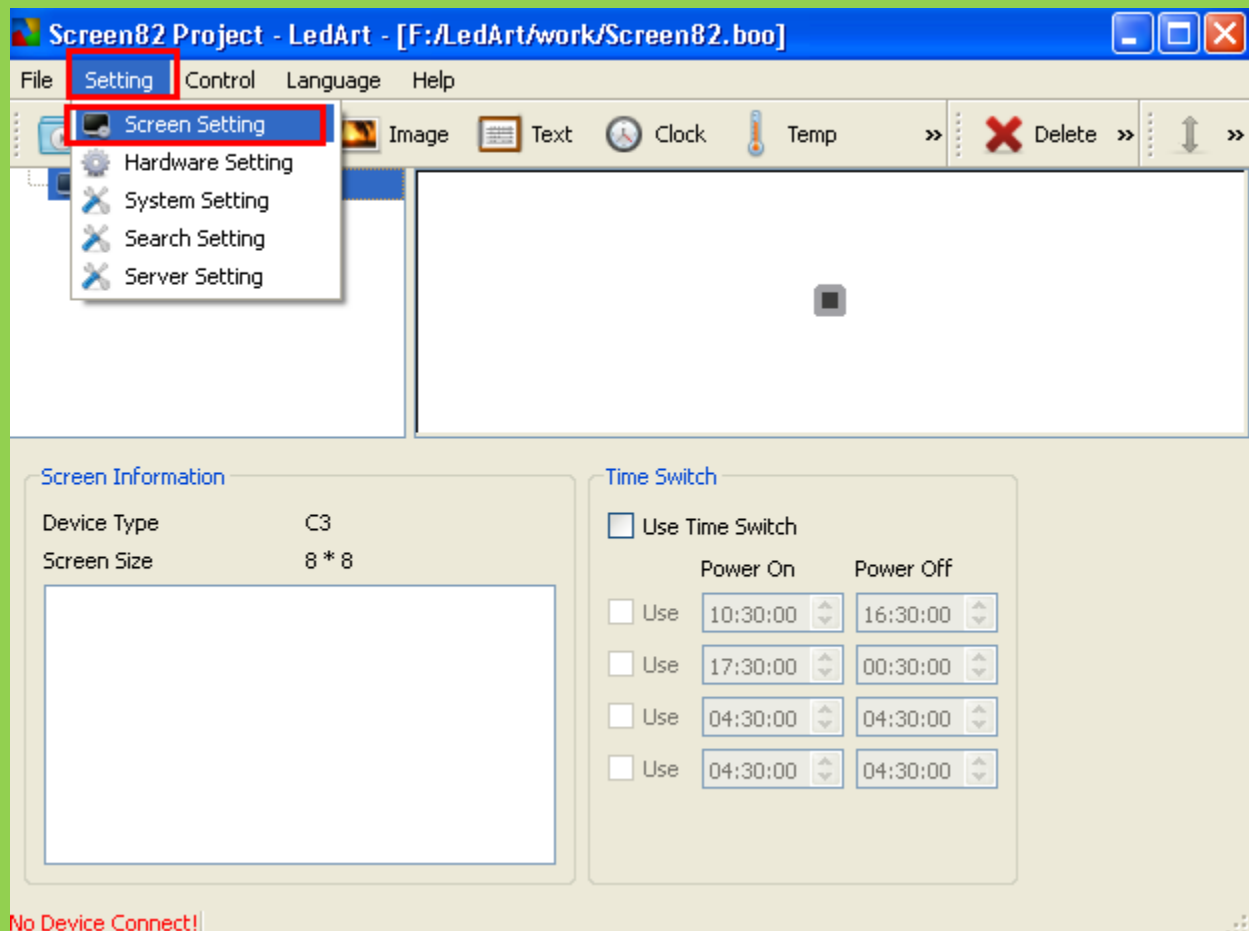
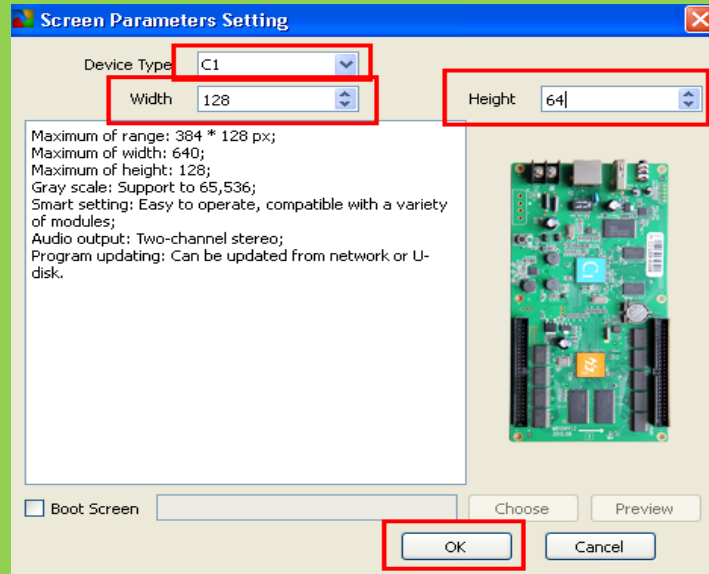


ابتدا برنامه Led Art را باز کرده و مطابق شکل پیش می رویم



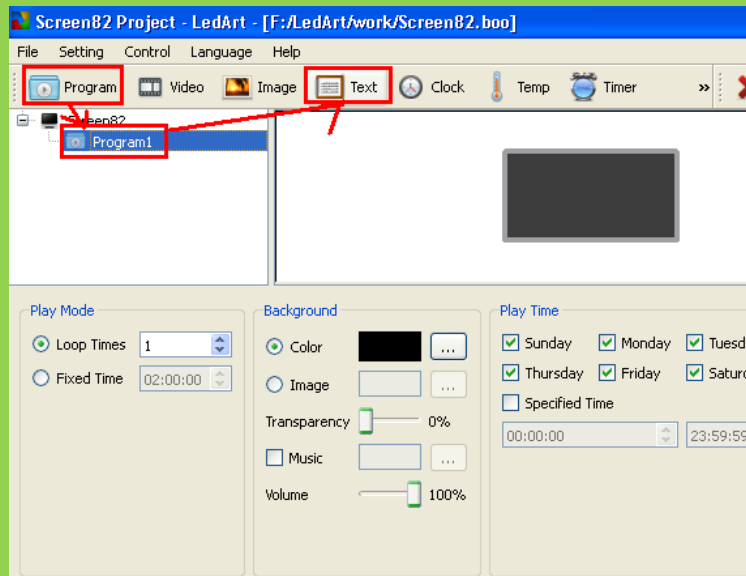
پسورد 168 را زده. سپس طبق تصویر نوع کارت و طول و عرض صفحه نمایش
تابلو را وارد می کنیم

سپهر صنعت



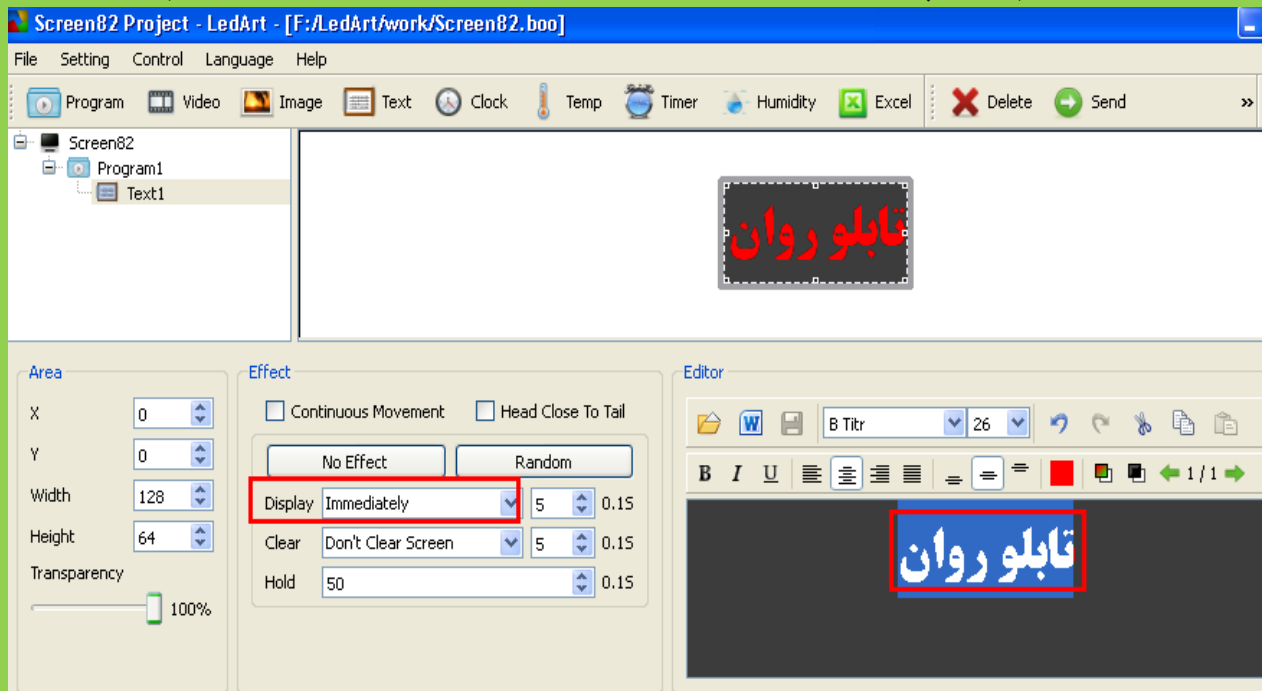
حال یک برنامه درس مکنیم

و داخل برنامه یک فایل متن معرفی مکنیم



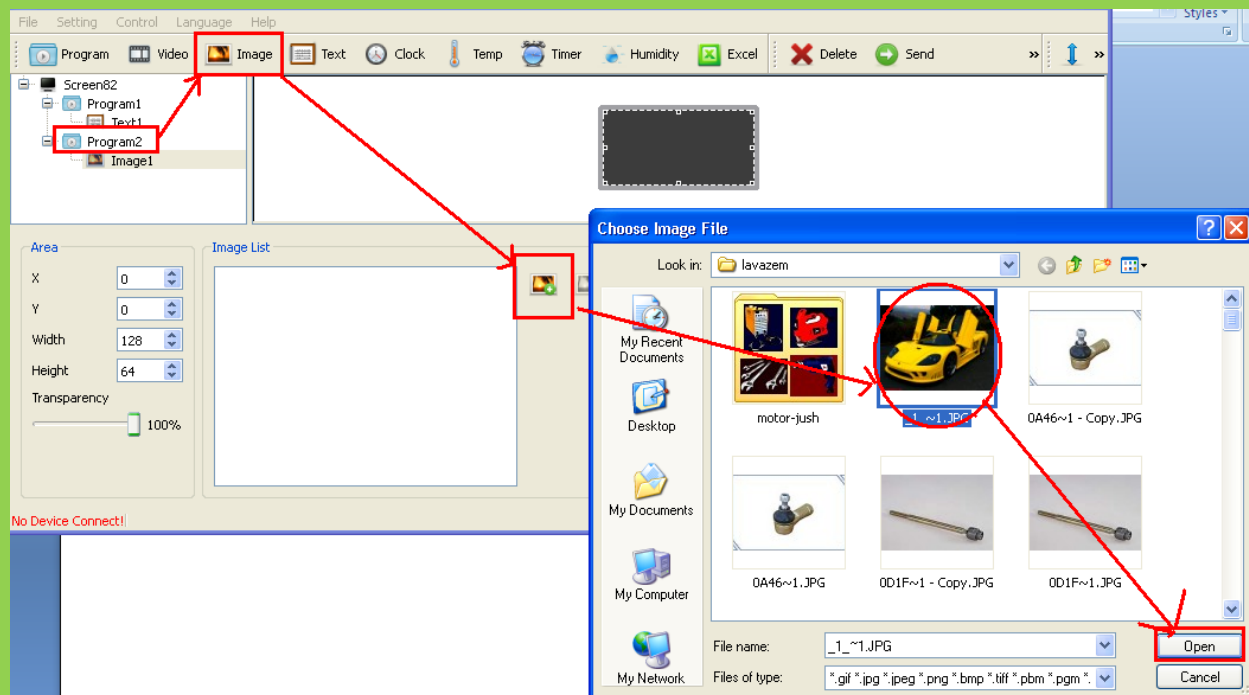
سپهر صنعت

متن خود را در قسمت پایین تایپ کرده و در قسمت Display از لیست می توان به فهرستی از افکتها دسترسی پیدا کرد



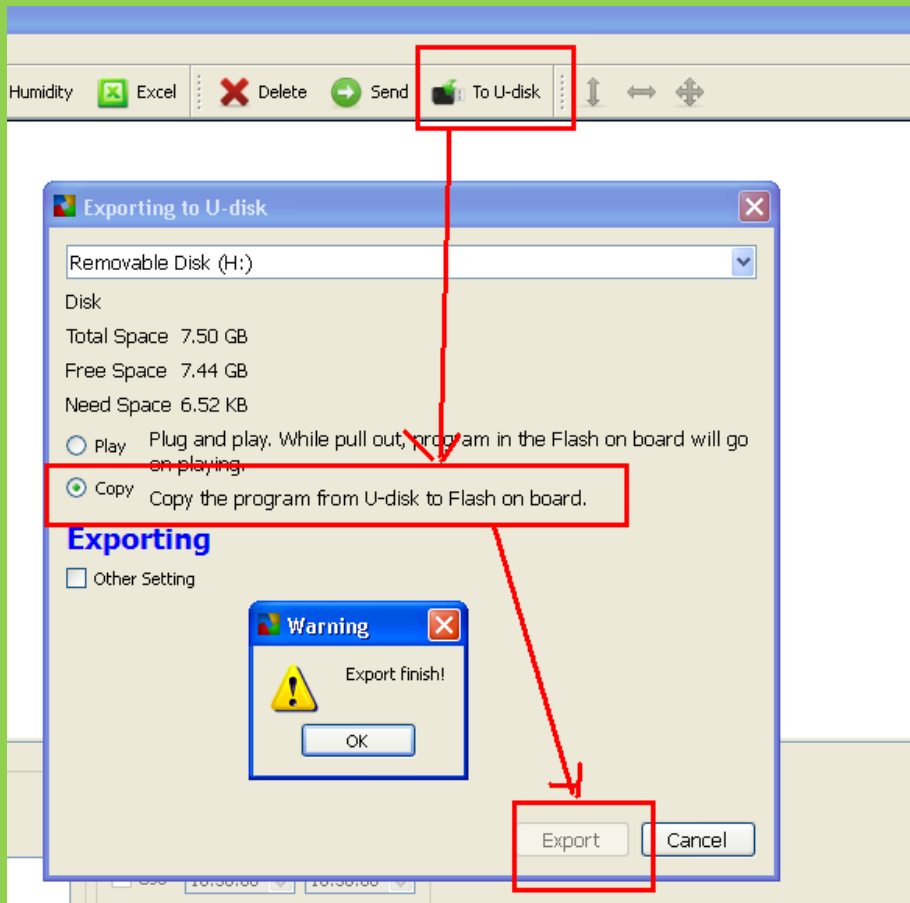
برای وارد کردن عکس باید یک برنامه جدید باز کرده و گزینه Image و برای وارد کردن فیلم باید VIDE را انتخاب نمود

سپهر صنعت



در نهایت مطابق شکل پیام را داخل فلش کپی میکنیم

سپهر صنعت



سپهر صنعت