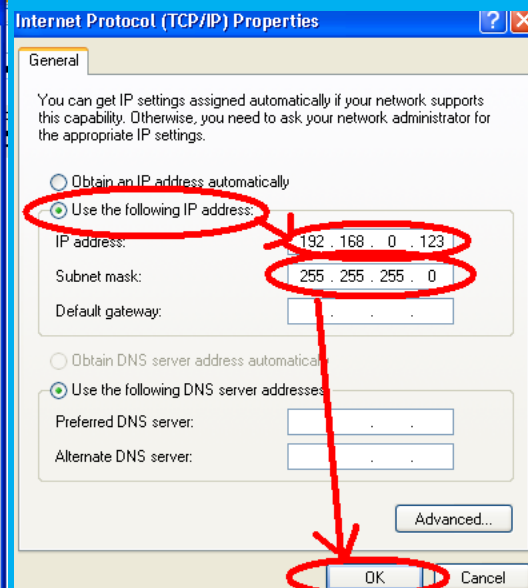
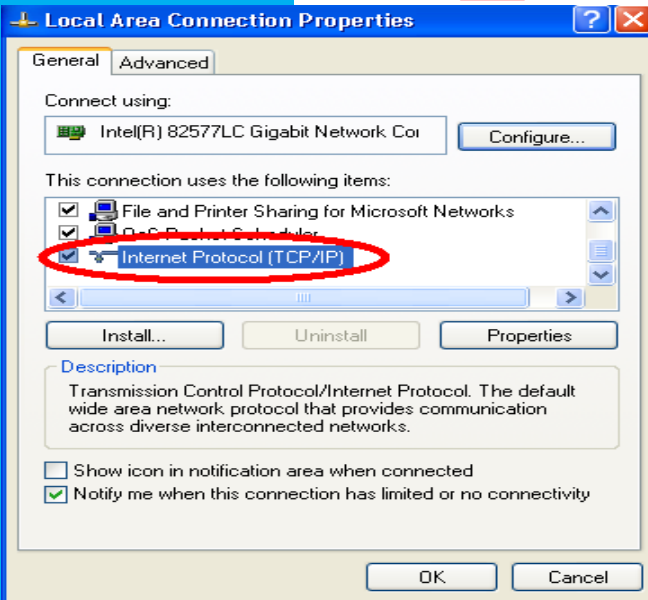
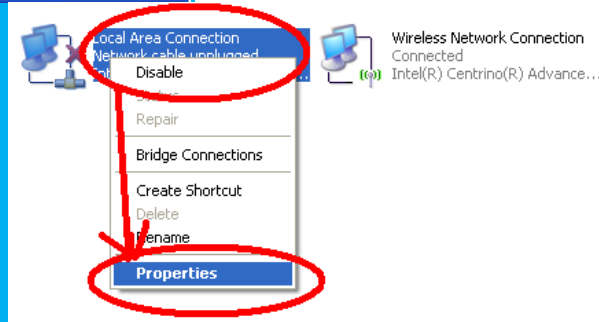
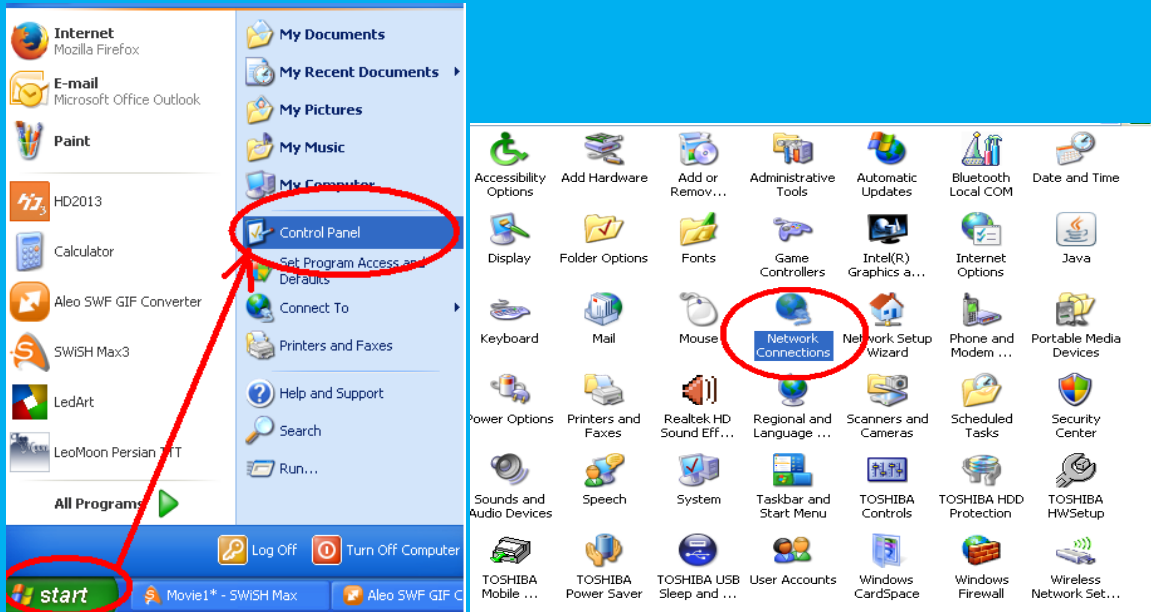
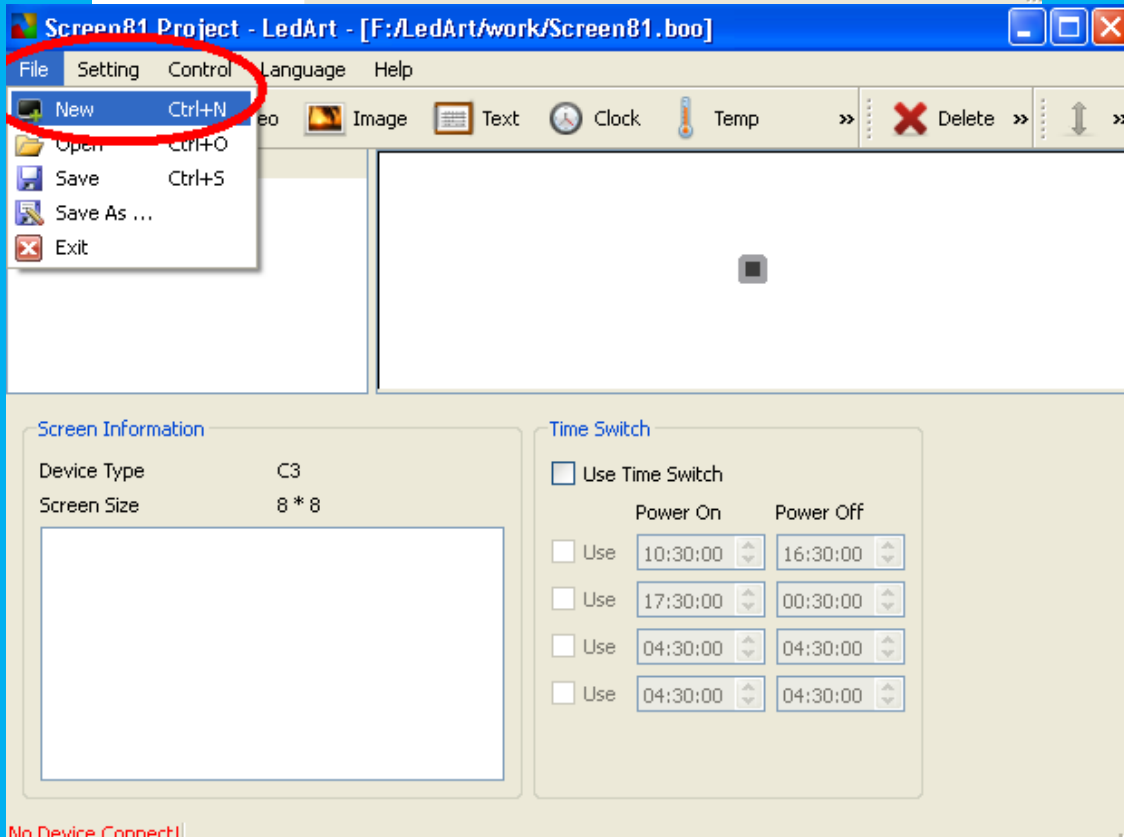
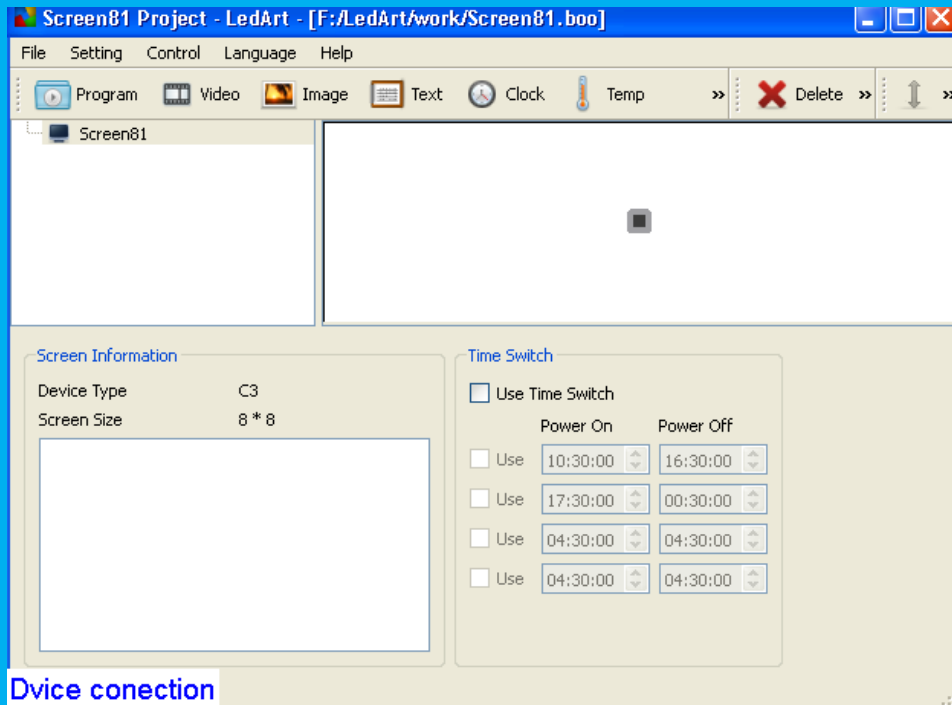
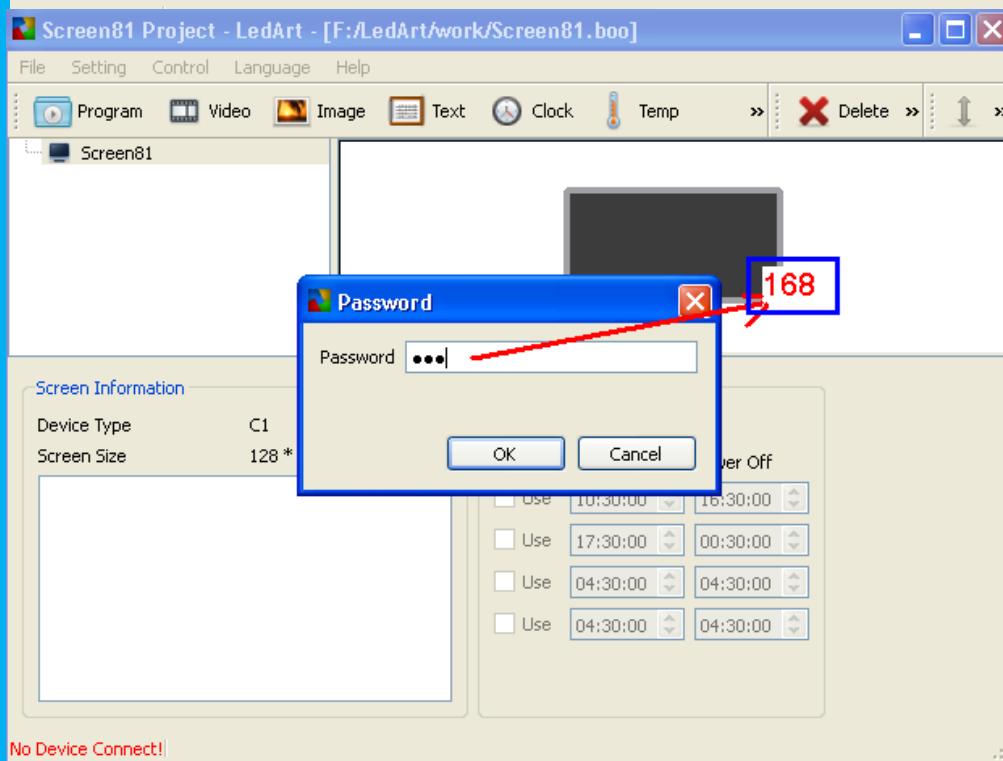
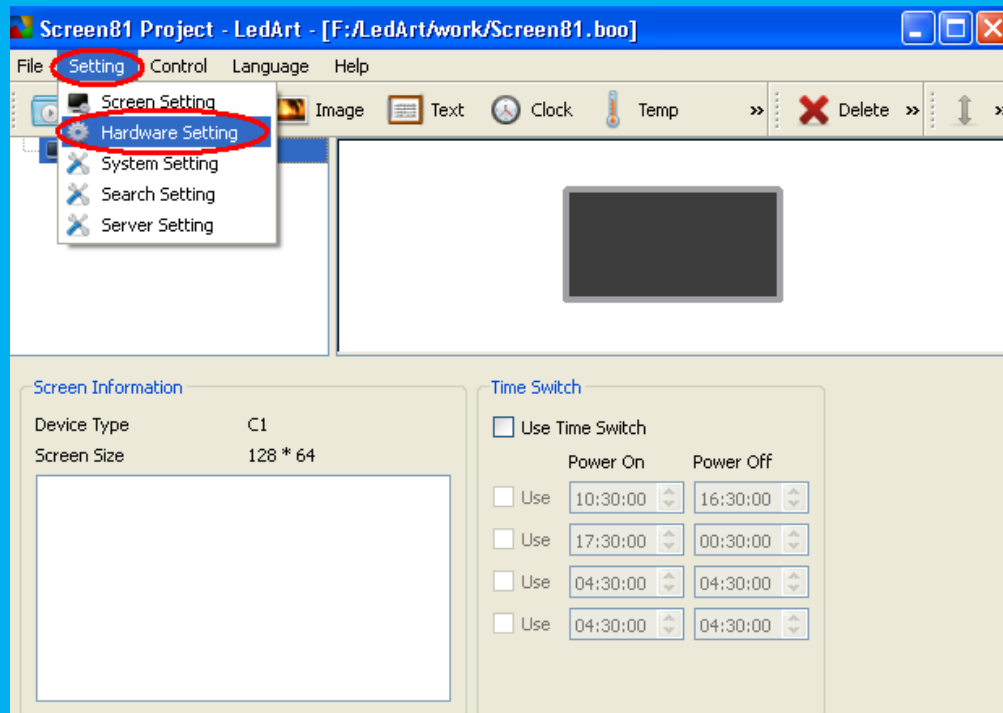


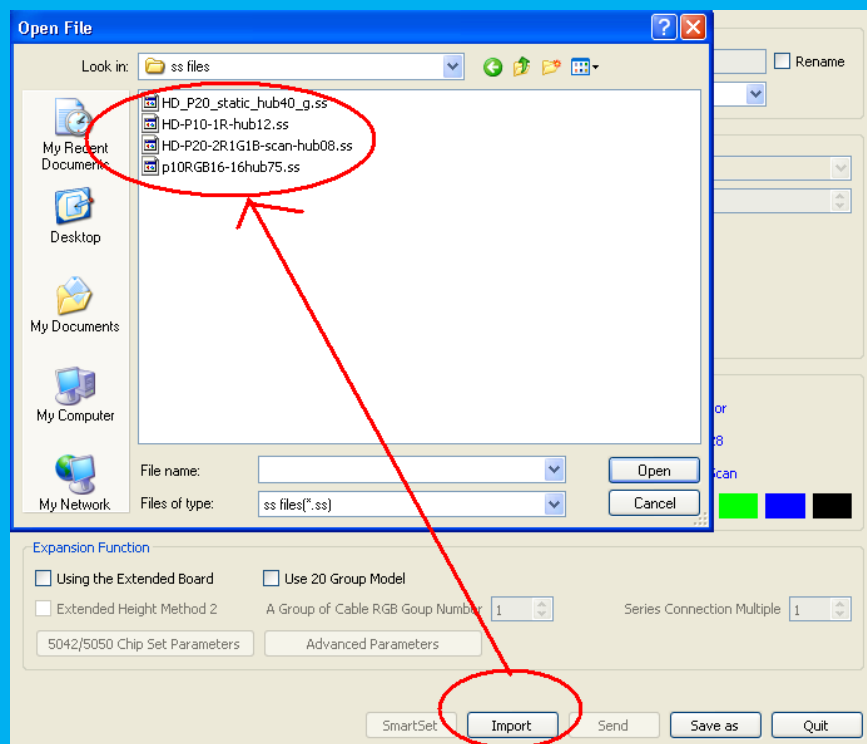
برای کانفیگ کردن کارت 1 ابتدا باید به وسیله کابل شبکه به کارت وصل شد. در مرحله بعد باید آپی شبکه را ست کرد ، بدین منظور طبق اشکال زیر پیش می رویم



حال نرم افزار led Art را باز می کنیم و مطابق شکل عمل می کنیم







حال بسته به نوع ماژول یکی از فایل های
Ss را انتخاب می کنیم. اگر کارت کنترل
c3 بود باید تیک زیر را مطابق شکل زد

Device Information

DeviceName: Device Name Rename

DeviceID: ID

Performance Settings

Frequency: 12.5MHz
 Gray Level: 256
 Priority: Image Priority
 Gamma: 2.8
 Light: 10
 Output Mode: Normal Output

Refresh Rate Multiple:
 Blanking Value(0-1000)ns: 0
 Refresh Rate: 758 Hz
 Brightness Efficiency: 15%
 Minimum OE: 800 ns

Screen Information

Data Polarity: Low Valid
 OE Polarity: High Valid
 Decoder 138: Used
 The Lamp Board Chip: Universal Chip

Screen Type: Full-Color
 Screen Size: 128*128
 Scan Type: Static Scan
 Color Channel:

Expansion Function

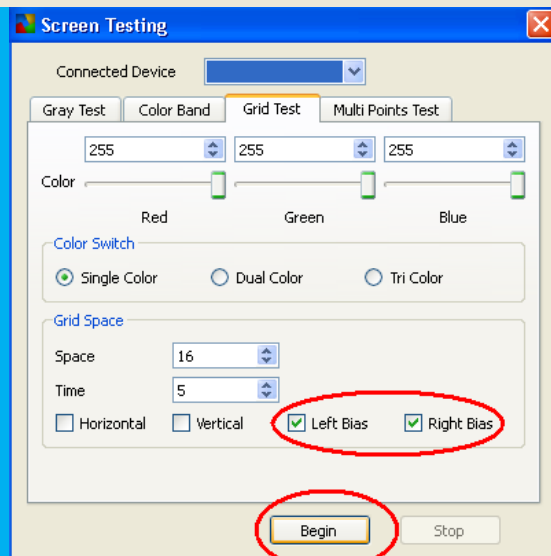
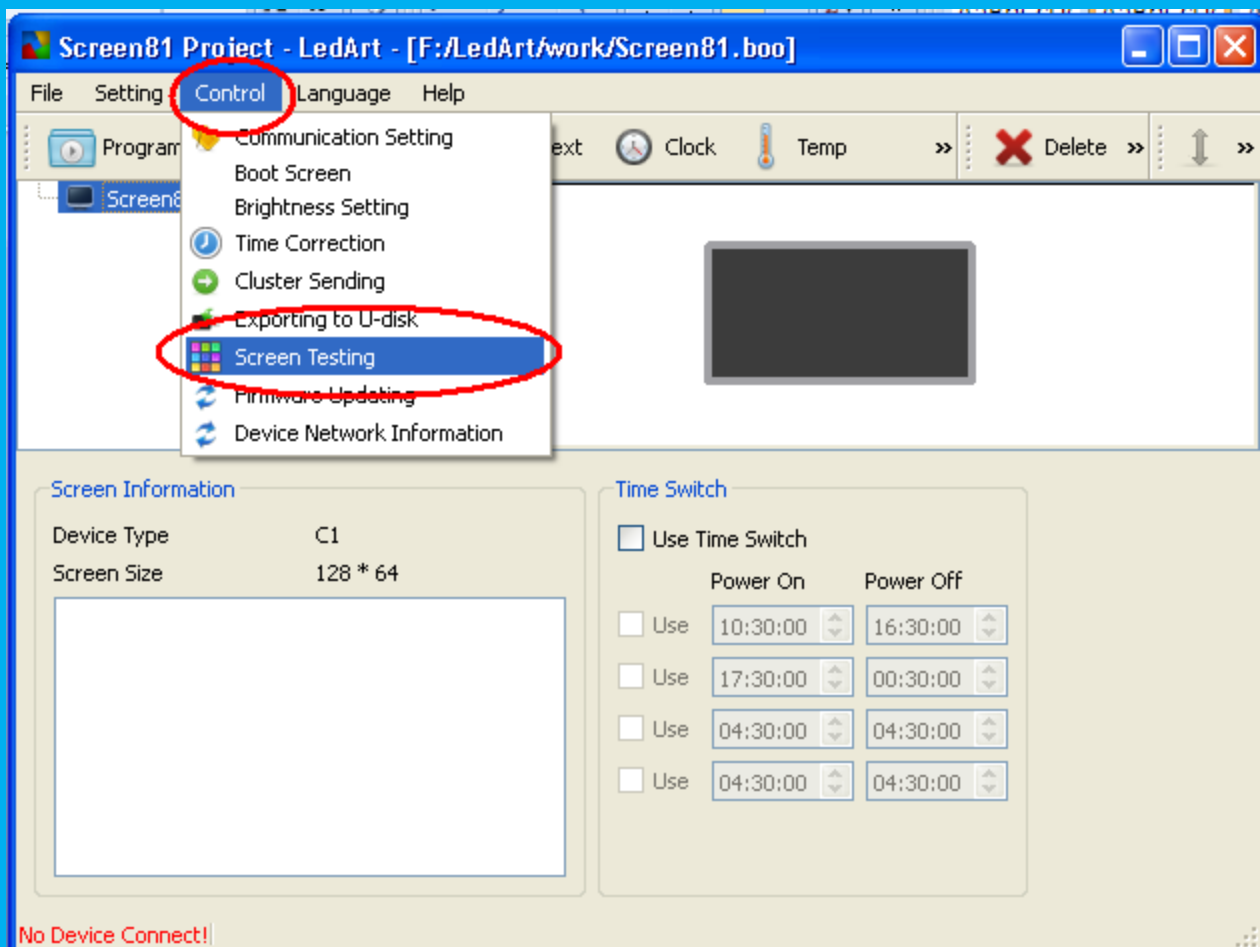
Using the Extended Board Use 20 Group Model

Extended Height Method: 2
 A Group of Cable RGB Goup Number: 1
 Series Connection Multiple: 1

5042/5050 Chip Set Parameters Advanced Parameters

SmartSet Import Send Save as Quit

بدین ترتیب مراحل کانفیگ انجام شد. حال برای آنکه از درستی کار مطمئن شویم تابلو را در حالت تست سطر و ستون قرار می دهیم



بدین ترتیب یکسری خطوط مورب بر روی تابلو دیده می شود که

نشان از درست کانفیگ کردن شما می باشد

سپهر صنعت